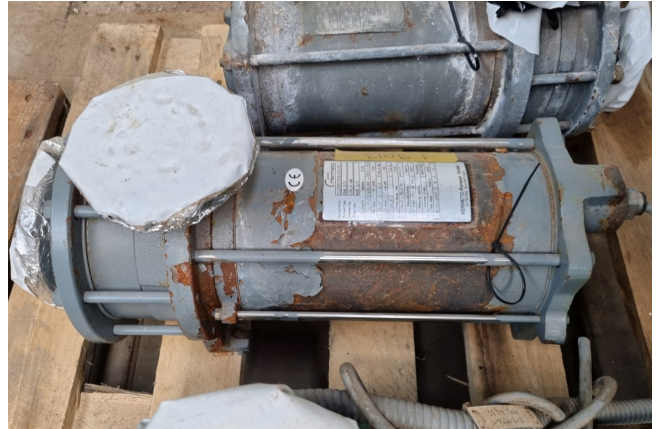


Hermetic Cam 2/2

Specifications

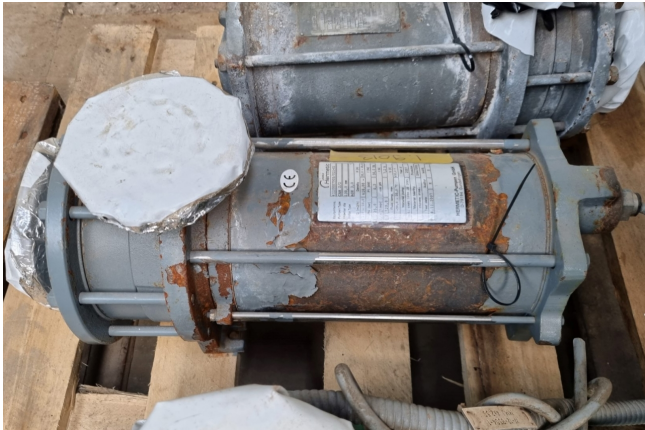
Merke	Hermetic
Art	Cam 2/2
Volumenstrom Q max. (m ³ /h)	10,0
Förderhöhe H max. (M)	32,0
Leistung max. (kW)	4,3
Remarks	Y.O.B. 2007
Stock	1



Description

Used Hermetic Cam 2/2

Gebrauchte Hermetic Cam 2/2 Flüssigkeitspumpe. Diese Pumpe ist geeignet zum Fördern von Flüssigkeiten nahe dem Dampfdruck und für Standardanwendungen. Er hat einen Qmax von 10,0 m³/h und einen Hmax von 32,0 m. Der Elektromotor hat 4,9 kW. Größen: 600x220x250 mm (LxBxH).



Hermetic		
Equipmtenno.	4110007905/011-01	
Pumpen Type	CAM 2/2	
Impeller dia	130,0 mm	
Motor Type	AGX 3,0	
Q [m3/h]	Density	H [m]
1,0 - 10,0	610,00 -	32,0 - 25,0
PN [bar]	P1 [kW]	f [Hz]
25,0	4,3	50,0 Hz
n [1/min]	cos phi	I [A]
2.720,0		7,2 A
Fluid temp. max.		U [V]
-50,0 - 20,0 °C		400,0 V
Material pump		Year of
nod. cast iron JS 1025		2007
Material bearing		Protection
chrome steel		IP64/IP55
Test date	Auditor	Isol.Kl.
08.11.2007	K	H
HERMETIC-Pumpen GmbH D-79194 Gundelfingen		